

|

RAPPORT D'ACTIVITÉ

2 0 1 7

|

Sommaire

|
LE FONDS
DE DOTATION CLINATEC
*Ensemble vers la médecine
de demain*

|
ÉDITO
4 • 5

LE CENTRE
DE RECHERCHE CLINATEC
6 • 7

UN MODÈLE DE GOUVERNANCE
AU SERVICE DES PATIENTS
8

|
LES PROJETS DE RECHERCHE
*Innovation et excellence
« au lit des patients »*

|
LES PROJETS DE RECHERCHE
FINANCÉS EN 2017
10

ÉPILEPSIE
11

PARKINSON
12

HANDICAP
14

CANCER
15

MALADIE DU FOIE ET DOULEUR
16

ILS SOUTIENNENT NOS PROJETS
17

|
CLINATEC
au quotidien

|
ILS FONT CLINATEC
18 • 19

LE COMITÉ DE CAMPAGNE
20 • 21

FAITS MARQUANTS
22 • 23 • 24 • 25

|
RIGUEUR ET ÉTHIQUE
FINANCIÈRE
au service de l'action

|
RIGUEUR ET ÉTHIQUE
AU SERVICE DE L'ACTION
26

RAPPORT DU COMMISSAIRE
AUX COMPTES
27

DÉPENSES ET RESSOURCES
28

|
ÉQUIPE
et contact

|
30



LE FONDS
DE DOTATION
CLINATEC
*Ensemble vers la médecine
de demain*

Innover ENSEMBLE

« Six ans déjà que Clinattec a ouvert ses portes. Nous n'avons cessé d'innover et de nous dépasser depuis pour apporter la médecine de pointe « au lit du patient ». En 2017, d'immenses défis scientifiques ont été relevés comme le début des essais cliniques dans le projet BCI. Cela n'a été possible que grâce à la mobilisation des équipes scientifiques et soignantes, et bien sûr de l'ensemble des mécènes du Fonds de Dotation. La dynamique ouvrant la porte à de nouveaux projets innovants est désormais lancée. »

Pr Alim-Louis BENABID

Président-Fondateur de Clinattec

Membre de l'Advisory Board et du Conseil d'Administration du Fonds de Dotation Clinattec

Répondre À L'ESPOIR DES PATIENTS

« Nos recherches suscitent de grands espoirs chez les patients. Nous couvrons un champ de pathologies très large, que ce soit pour la maladie de Parkinson, la tétraplégie, l'épilepsie, les maladies neuropsychiatriques comme les TOCS ou bien certains types de douleurs et bientôt les patients souffrant d'acouphènes. Nous mettons tout en œuvre pour qu'ils bénéficient au plus vite de nos découvertes. Pour cela, Clinattec offre un outil unique aux malades, associant un centre de recherche et un bloc opératoire intégré : c'est un formidable accélérateur de projets ! »

Pr Stephan CHABARDÈS

Neurochirurgien

Directeur médical de Clinattec

Relever LES DÉFIS DE SANTÉ PUBLIQUE

« Clinattec enrichit de son expertise santé le pôle technologique et scientifique de l'écosystème grenoblois. Par son modèle unique, il est en capacité de répondre aux défis de santé publique pour les générations futures en apportant des solutions thérapeutiques à des déficiences chez l'homme restées sans réelle solution jusqu'alors. Je suis fier et heureux de voir les acteurs clés de la santé, dans notre région et au-delà, se mobiliser pour faire grandir Clinattec et renforcer le financement de ses projets de recherche. »

Jean THERME

Président du Conseil d'Administration du Fonds de Dotation Clinattec

Co-fondateur de Clinattec

Se mobiliser POUR FINANCER LA RECHERCHE

« Depuis quatre ans, l'ensemble des membres du Fonds de Dotation se mobilise pour obtenir le financement des grandes ambitions de Clinattec. La campagne de mécénat « *Les malades n'ont pas le temps d'être patients* », portée par le Comité de campagne présidé par Alain Mérieux, nous a permis de récolter près de 17 millions d'euros et d'obtenir le soutien de nouveaux mécènes. Grâce à ces précieux donateurs, nous avons réalisé de grandes avancées scientifiques et 12 projets ont pu être récompensés par le Fonds de Dotation. La recherche avance, grâce à eux ! »

Thierry BOSCH

Directeur du Fonds de Dotation Clinattec

LE CENTRE DE RECHERCHE CLINATEC



CLINATEC, CENTRE DE RECHERCHE BIOMEDICALE EDMOND J. SAFRA, rassemble en un seul lieu au cœur d'un campus de recherche et développement de renommée internationale, ce qu'il y a de plus innovant en termes de micro et nano-technologies, biologie, mathématiques et robotique pour mettre au point la médecine de demain.

Grâce à ses plateformes de recherche technique, un secteur hospitalier intégrant un bloc opératoire à la pointe de la technologie et des équipes pluridisciplinaires, Clinatéc met au point des innovations de rupture, afin de trouver, demain, des solutions aux grandes impasses thérapeutiques du XXI^e siècle.

Maladies neurodégénératives, handicaps, cancers, nous sommes tous concernés, et il y a urgence à agir.

LE FONDS DE DOTATION CLINATEC, créé en 2014, a 3 missions principales :

ACCOMPAGNER

les équipes de Clinatéc en apportant un financement complémentaire afin de répondre aux besoins des projets,

OUVRIR CLINATEC

à toutes les personnes désireuses de mieux comprendre la recherche et les projets menés au sein du laboratoire,

DONNER DE LA VISIBILITÉ

en France et dans le monde aux réalisations scientifiques des équipes de recherche de Clinatéc.

LE CENTRE DE RECHERCHE CLINATEC

Chiffres clés

STRUCTURE ET PERSONNEL



5 810 m²

dédiés à la recherche

1870m² bureaux | 2805m² laboratoires | 1135m² soins patients



4

Plateformes techniques d'**ÉQUIPEMENTS MAJEURS**



77

Collaborateurs



67

Étudiants formés depuis sa création

PRODUCTION SCIENTIFIQUE



53

Brevets déposés depuis 2012



2

Accords de licence



132

Communications scientifiques depuis 2012



12

Projets financés en 2017

SOUTIENS DU FONDS DE DOTATION CLINATEC



355

visiteurs en 2017, soit 30 visiteurs / mois



15

mécènes et bienfaiteurs



17

millions d'euros issus de la générosité de nos soutiens



PRIX DE L'ANNÉE 2017

pour le Pr Benabid
Docteur Honoris Causa
de l'Université Catholique
de Louvain

PRISE EN CHARGE PATIENTS

735

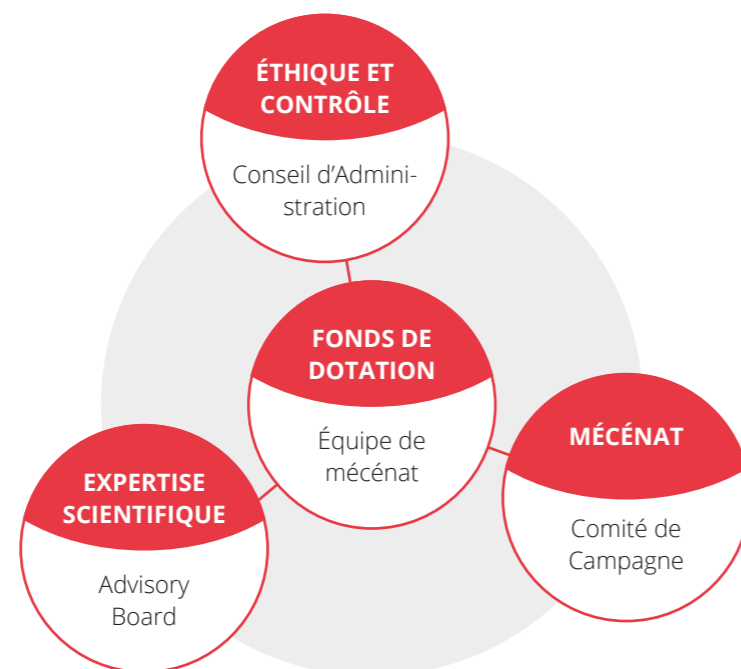
Volontaires sains et patients volontaires depuis 2013



UN MODÈLE DE GOUVERNANCE AU SERVICE DES PATIENTS

Le Fonds de Dotation agit de façon **autonome et transparente**, sous le contrôle de son Conseil d'Administration. Les projets scientifiques sont expertisés en lien avec l'**Advisory Board**.

Le **COMITE DE CAMPAGNE**, sous la présidence d'Alain Mérieux, apporte son soutien à l'équipe du **FONDS DE DOTATION** dans la mobilisation de nouveaux mécènes pour mener à bien sa **campagne de mécénat**. L'ensemble de ces acteurs garantit une **gestion efficace et transparente**, toujours au service des **patients**.



Composé d'experts du **monde médical et technologique**, le **CONSEIL D'ADMINISTRATION** définit la politique générale du Fonds de Dotation et veille à la **pertinence** de sa mission d'intérêt général sur le long terme. La diversité et la qualité des membres qui le composent garantissent **l'indépendance**, **l'éthique** des choix stratégiques et la **rigueur** des contrôles exercés sur le Fonds de Dotation Clinatéc. Il est composé de :



Jean THERME
Président du Fonds de Dotation
Conseiller spécial du directeur CEA Tech



Pr Alim-Louis BENABID
Neurochirurgien
et Fondateur de Clinatéc



Marie-Noëlle SEMERIA
Directrice du CEA-Leti



LES PROJETS DE RECHERCHE

Innovation et excellence
« au lit des patients »

Répondre à l'urgence des maladies et du handicap en soutenant des projets de recherche innovants, qui associent technologie, biologie et médecine de pointe, telle est la feuille de route du Fonds de Dotation Clinatéc.

Grâce à nos mécènes toujours plus nombreux et généreux, nous avons pu élargir cette année les champs pathologiques explorés par nos chercheurs. Nous avons également poursuivi les projets initiés depuis 2014, pour inventer chaque jour la médecine de demain.

LES PROJETS DE RECHERCHE :
Innovation et excellence « au lit des patients »

LES PROJETS DE RECHERCHE FINANCÉS EN 2017

CHAMP PATHOLOGIQUE : ÉPILEPSIE

LIMITER LES CRISES CHEZ LES PATIENTS ÉPILEPTIQUES PHARMACO-RÉSISTANTS

> Mise au point et évaluation d'un dispositif de refroidissement implantable permettant l'inhibition des zones épileptogènes dans le cerveau

CHAMP PATHOLOGIQUE : MALADIE DE PARKINSON
**SOIGNER LA MALADIE
DE PARKINSON**

> Renforcement des preuves scientifiques de l'efficacité de la lumière proche infrarouge sur la neuroprotection des cellules responsables de la maladie
> Progression de la connaissance des mécanismes d'action de la lumière proche infrarouge

CHAMP PATHOLOGIQUE : HANDICAP
**TÉTRAPLÉGIE : VERS UNE
NOUVELLE MOBILITÉ**

> Optimisation des performances de la plate-forme BCI et de l'environnement d'entraînement du patient implanté dans le cadre de l'essai clinique

CHAMP PATHOLOGIQUE : CANCER

AMÉLIORER LES TRAITEMENTS DES TUMEURS

> Détecter et rendre plus précises les ablations de tumeurs
> Éviter la récurrence des glioblastomes
> Évaluer la biocompatibilité des nano médicaments

CHAMP PATHOLOGIQUE : MALADIE DU FOIE

DÉVELOPPEMENT D'UN TRAITEMENT ET DÉCOUVERTE DE NOUVEAUX BIOMARQUEURS POUR LA MALADIE DE WILSON

> Poursuite des études précliniques pour traiter cette maladie génétique

CHAMP PATHOLOGIQUE : DOULEUR

HYPNOSE : COMMENT ÇA MARCHE ?

> Décryptage des mécanismes de l'hypnose pour l'anesthésie

LES PROJETS DE RECHERCHE :
Innovation et excellence « au lit des patients »

CHAMP PATHOLOGIQUE : ÉPILEPSIE

—
INVESTIGATEUR PRINCIPAL
Stéphan Chabardès
—



CPC EPICOOOL

CHEF DE PROJET
Nicolas Aubert

MONTANT ATTRIBUÉ
187 074 €



POC EPICOOOL

CHEF DE PROJET
Napoléon Torres

MONTANT ATTRIBUÉ
217 444 €

Limiter les crises CHEZ LES PATIENTS ÉPILEPTIQUES PHARMACO-RÉSISTANTS

DANS LE CADRE DE L'APPEL À PROJETS EDMOND J. SAFRA,
LE FONDS DE DOTATION SOUTIEN LA MISE AU POINT D'UN
DISPOSITIF INNOVANT DE REFROIDISSEMENT CAPABLE DE
DÉTECTER ET RÉDUIRE LES CRISES D'ÉPILEPSIE.

L'épilepsie touche environ 50 millions de personnes dans le monde. Or, 30 à 40 % des patients continuent d'avoir des crises malgré leur traitement ou bien souffrent des effets secondaires des médicaments.

Refroidir la zone épileptogène dans le cerveau pour éviter la crise épileptique : voilà le défi que relèvent les chercheurs de Clinatéc. Ils ont réalisé et testé un dispositif implantable capable de détecter précocement une crise d'épilepsie émergente et de l'inhiber en activant un refroidissement localisé de la zone épileptogène profonde. Intégrée à des électrodes, cette solution peut enregistrer l'activité neuronale, détecter et réduire la température environnante, permettant, à terme de diminuer les chirurgies ablatives aux effets secondaires potentiellement invalidants.

Le projet Complement Projet Carnot (CPC) a mis au point ce dispositif de refroidissement par illumination laser d'une structure cristalline. Le projet Proof Of Concept Epicool (POC) s'attache, quant à lui, à tester la solution lors d'essais précliniques.

CHAMP PATHOLOGIQUE : MALADIE DE PARKINSON



INVESTIGATEUR PRINCIPAL
Pr Alim-Louis Benabid

CHEF DE PROJET
Cécile Moro

**PROJET
PRÉCLINIQUE
NIR**

MONTANT ATTRIBUÉ
310 136 €

PROJET NIR
MONTANT ATTRIBUÉ
20 000 €

Soigner LA MALADIE DE PARKINSON

DANS LE CADRE DE L'APPEL À PROJETS EDMOND J. SAFRA ET GRÂCE AU FINANCEMENT APPORTÉ PAR L'ASSOCIATION FRANCE PARKINSON, LE FONDS DE DOTATION CLINATEC CONTINUE DE SOUTENIR UNE ÉTUDE INNOVANTE SUR L'EFFET NEUROPROTECTEUR DE LA LUMIÈRE PROCHE INFRAROUGE DANS LE TRAITEMENT DE LA MALADIE DE PARKINSON.

Après 60 ans, 1 français sur 5 est touché par la maladie de Parkinson. Cette maladie neurodégénérative est fortement invalidante au quotidien, entraînant une exclusion sociale et une grande douleur physique et psychique. Seuls ses symptômes peuvent actuellement être traités, et ceci uniquement de façon temporaire.

Les chercheurs de Clinatec ont déjà mis au point un implant intracérébral délivrant de la lumière proche infrarouge à visée neuroprotectrice, et évalué au cours d'études précliniques sa capacité à ralentir la progression de la maladie.

En 2017, leurs recherches s'orientent vers l'apport d'éléments de compréhension du mécanisme d'action de la lumière proche infrarouge sur les neurones dopaminergiques. Cet axe de recherche innovant donne ainsi des espoirs aux patients atteints de maladie neurodégénérative.

CHAMP PATHOLOGIQUE : MALADIE DE PARKINSON



**PROJET
PROTÉO NIR**

CHEF DE PROJET
Benoit Gilquin

MONTANT ATTRIBUÉ
214 350 €



**PROJET
PARKINSON
PROTÉO**

CHEF DE PROJET
Ali Bouamrani

MONTANT ATTRIBUÉ
147 000 €

Soigner LA MALADIE DE PARKINSON

DANS LE CADRE DE L'APPEL À PROJETS EDMOND J. SAFRA ET GRÂCE AU SOUTIEN QUE CLINATEC A REÇU DE LA MUTUELLE SOCIALE AGRICOLE, DES ÉTUDES COMPLÉMENTAIRES ONT PU VOIR LE JOUR. CES ÉTUDES ONT POUR BUT D'AMÉLIORER LE DIAGNOSTIC DE LA MALADIE DE PARKINSON ET DE MIEUX COMPRENDRE LES MÉCANISMES CELLULAIRES ET MOLÉCULAIRES DE L'ACTION DE LA LUMIÈRE PROCHE INFRAROUGE.

Les premiers symptômes surviennent quand 70% des neurones dopaminergiques d'une partie du cerveau sont détruits. L'enjeu du projet « Parkinson Protéo » est d'étudier les effets neurotoxiques de pesticides sur les cellules du cerveau afin d'identifier des biomarqueurs précoces spécifiques de la progression de la maladie. L'identification de ces biomarqueurs permettra de poser un diagnostic de Parkinson plus en amont et favorisera ainsi un traitement précoce pour stopper la destruction des neurones. Aujourd'hui, il faut attendre au moins 5 ans avant de poser un diagnostic.

En aval de ces recherches et pour approfondir les travaux du Professeur Benabid sur l'effet neuroprotecteur de la lumière proche infrarouge, le Projet Protéo NIR cherche à comprendre de façon plus globale comment ce mécanisme d'illumination fonctionne. Pour cela, les chercheurs ont mis en place un système in vitro pour étudier la réaction des protéines constituant les cellules du cerveau à l'illumination proche infrarouge.

LES PROJETS DE RECHERCHE :
innovation et excellence « au lit des patients »

CHAMP PATHOLOGIQUE : HANDICAP



INVESTIGATEUR PRINCIPAL
Pr Alim-Louis Benabid

CHEF DE PROJET
Guillaume Charvet

MONTANT FINANCÉ PAR
MÉCÉNAT DE COMPÉTENCES
(ASSYTEM ET LA FONDATION
ARTS & MÉTIERS)
234 000 €

MONTANT FINANCÉ PAR LE FDD
250 000 €

MONTANT FINANCÉ PAR LE FDD
VIA UN PROJET MENÉ PAR
UN INGÉNIEUR SALARIÉ FDD
14 455 €

Compenser LA TÉTRAPLÉGIE

GRÂCE AU FONDS DE DOTATION CLINATEC ET AU TEMPS DE TRAVAIL APPORTÉ PAR ASSYSTEM ET LA FONDATION ARTS & MÉTIERS VIA DU MÉCÉNAT DE COMPÉTENCES, LE PROJET BRAIN COMPUTER INTERFACE A PU SE POURSUIVRE : LE PATIENT TÉTRAPLÉGIQUE IMPLANTÉ A COMMENCÉ SES ENTRAÎNEMENTS 4 MEMBRES AVEC L'EXOSQUELETTE.

En juin 2017, un patient tétraplégique a été implanté avec deux dispositifs WIMAGINE® de mesure de l'activité cérébrale. Grâce à ces dispositifs, le patient peut contrôler les mouvements des bras et des jambes d'un exosquelette 4-membres, lui permettant de retrouver une mobilité. Le projet BCI TRAINING, financé en 2017, permet au patient de s'entraîner régulièrement à piloter cet exosquelette sur site à Clinattec, mais aussi chez lui grâce à des environnements virtuels comme un avatar 3D ou un « serious game ».

L'exploitation des données recueillies lors de ces sessions d'entraînement a permis d'optimiser les performances et la robustesse de la plate-forme BCI et d'adapter régulièrement l'environnement d'entraînement du patient. Le Fonds de Dotation effectue lui-même une partie des développements techniques de la plateforme d'entraînement BCI avec un ingénieur salarié qu'il emploie directement.

LES PROJETS DE RECHERCHE :
innovation et excellence « au lit des patients »

CHAMP PATHOLOGIQUE : CANCER



PROJETS
ADENOSCAN
ET RMC

INVESTIGATEUR PRINCIPAL
Stéphane Chabardès

CHEF DE PROJET
David Ratel

MONTANT ATTRIBUÉ
PROJET ADENOSCAN
21 077 €

PROJET RMC
28 646 € (FDD)
et 18 000 € (GEFLUC)



PROJET
NANODIAMS

ÉQUIPE PROJET
Ali Bouamrani
et Adrien Mombrun

MONTANT ATTRIBUÉ
44 000 €

Améliorer LES TRAITEMENTS DES TUMEURS

LA LUTTE CONTRE LE CANCER EST UNE DES PRIORITÉS DE CLINATEC. DANS LE CADRE DE L'APPEL À PROJETS COUP DE POUCE 2017, LE FONDS DE DOTATION CLINATEC, SOUTENU NOTAMMENT PAR LE GEFLUC (GROUPEMENT DES ENTREPRISES LUTTANT CONTRE LE CANCER), FINANCE DES PROJETS INNOVANTS DANS LE TRAITEMENT DU CANCER.

DÉTECTER ET RENDRE PLUS PRÉCISES LES ABLATIONS DE TUMEURS

Analyser le plus précisément possible la présence et la localisation des adénomes hypophysaires afin d'éviter la destruction de tissus sains environnants pendant une opération, tel est l'enjeu du projet ADENOSCAN. Pour y parvenir, les chercheurs explorent et évaluent l'efficacité d'une technique d'imagerie innovante qui permet une analyse morphologique suffisamment fine pour guider le geste chirurgical et améliorer le taux de succès des ablations.

ÉVITER LA RÉCIDIVE DES GLIOBLASTOMES

Du fait de la persistance de cellules cancéreuses résiduelles dans les berges d'exérèse, ces tumeurs agressives récidivent dans 100 % des cas après leur ablation. Le projet RMC consiste à étudier les effets du refroidissement sur la récurrence tumorale. En 2017, des études in vitro ont été réalisées en ce sens afin de déterminer les niveaux de température capables d'agir sur les mécanismes cellulaires impliqués dans la progression tumorale.

ÉVALUER LA BIOCOMPATIBILITÉ DES NANO MÉDICAMENTS

De plus en plus de nano médicaments et dispositifs médicaux reposent sur des nano(bio) matériaux (NBM) et visent des applications variées, notamment la thérapie des cancers radio-résistants. Le projet NanoDiams étudie l'élaboration d'une nouvelle méthodologie d'évaluation de la biocompatibilité des nano(bio)matériaux. Pour cela, les équipes de Clinattec ont utilisé la plateforme de protéomique MALDI pour évaluer la biodistribution des NBM et la réaction moléculaire des tissus exposés. Cette nouvelle méthodologie permettrait d'accélérer la validation de ces nouvelles thérapies par les tests réglementaires et favoriser ainsi leur application clinique.

L'ensemble de ces recherches innovantes constitue de grands espoirs pour les patients atteints de tumeurs cérébrales.

LES PROJETS DE RECHERCHE :
innovation et excellence « au lit des patients »

CHAMP PATHOLOGIQUE : MALADIE DU FOIE ET DOULEUR



INVESTIGATEURS PRINCIPAUX

Virginie Brun
et Michel Jaquinod

ÉQUIPE PROJET

Michel Jaquinod
et Maud Lacombe

MONTANT FINANCÉ

99 000 €

Développer UN TRAITEMENT POUR LA MALADIE DE WILSON

La maladie de Wilson est une maladie génétique ayant pour conséquence une accumulation de cuivre dans l'organisme avec des effets sur le foie et le système nerveux. Le Fonds de Dotation Clinattec, grâce à l'aide de la Fondation de la Maison de la Chimie, continue de soutenir l'effort de découverte et d'évaluation de nouveaux biomarqueurs permettant d'améliorer le diagnostic et le suivi des patients atteints par cette pathologie.

En comprenant les mécanismes de développement de cette maladie, les chercheurs pourraient favoriser le développement de thérapies nouvelles et améliorer la prise en charge des patients qui souffrent des effets secondaires du traitement.



INVESTIGATEUR PRINCIPAL

Stéphane Pezzani

MONTANT FINANCÉ

19 500 €

Comprendre l'hypnose L'HYPNOSE COMMENT ÇA MARCHE ?

L'hypnose est de plus en plus utilisée dans le milieu du soin sans être accompagnée de preuves scientifiques de son efficacité. Dans le cadre de l'Appel à projet Innovation 2017, une équipe pluridisciplinaire issue de Clinattec et du CHU-GA a mis au point une étude innovante pour décrypter ses mécanismes d'action. L'objectif : explorer des signaux physiologiques (cérébraux, cardiaques, respiratoires) au moyen d'un enregistrement en Magnéto-électroencéphalographie (MEG) avant et pendant une séance d'hypnose sur des sujets volontaires, afin d'identifier des variations de signal qui constitueraient des marqueurs rationnels de la transe hypnotique. Les résultats de cette étude pourraient déboucher sur des protocoles cliniques porteurs d'espoir pour les patients souffrant de douleurs aiguës.

LES PROJETS DE RECHERCHE :
innovation et excellence « au lit des patients »

Ils soutiennent nos projets

Fidèles ou nouveaux mécènes, nous tenons ici à remercier chaleureusement tous nos généreux soutiens. Par leur engagement dans la durée, ils ont permis aux ambitieux projets de recherche de Clinattec d'être menés à bien.

Merci À NOS GRANDS MÉCÈNES

FONDATION EDMOND J.SAFRA

COVÉA

FONDATION CARCEPT PREV

KLÉSIA

Merci À NOS MÉCÈNES

ASSYSTEM

(Mécénat de compétences)

BIOMÉRIEUX

CRÉDIT AGRICOLE SUD RHÔNE ALPES

FONDATION DE LA MAISON DE LA CHIMIE

FONDATION DES ARTS ET MÉTIERS

(Mécénat de compétences)

FONDATION EDF

FRANCE PARKINSON

GEFLUC

GROUPE SERVIER

KARTÉSIS

MSA

Merci À NOS BIENFAITEURS

ALTRAN

(Mécénat de compétences)

ARAYMOND

CRÉDIT AGRICOLE CENTRE EST

IPSEN

LIONS CLUB

ROTARY

SOROPTIMIST

Cette année encore, **Assystem**, la **Fondation Arts & Métiers** et **Altran** ont soutenu les projets de Clinattec par du **mécénat de compétences**. Des experts de leurs entreprises sont venus renforcer les équipes de Clinattec leur permettant de monter en compétences et d'accélérer ainsi la réussite de leurs projets.

Merci AUX DONATEURS INDIVIDUELS QUI ONT CHOISI DE SOUTENIR CLINATEC ET SES PROJETS EN 2017.

CLINATEC
au quotidien

ILS FONT CLINATEC

JENNY MOLET
Chercheuse

« Je travaille sur l'analyse des effets de la lumière proche infrarouge dans le traitement de la maladie de Parkinson, un vrai défi car les patients attendent beaucoup de ce traitement. Grâce aux généreux mécènes du Fonds de Dotation, nous travaillons à Clinatec sur des projets uniques et novateurs, une vraie chance ! »

ALIX FOUGERON
Fundraiser

« Au quotidien, je porte les projets de Clinatec auprès de mécènes afin de récolter des fonds pour assurer leur financement. Une mission gratifiante car ces personnes sont concernées par les applications concrètes de nos recherches : nous changeons réellement la vie des patients ! »

KARTÉSIS
Mécène

« Basé en Haute Savoie, KARTESIS industries se définit comme un acteur industriel mondial, spécialiste de la fabrication de pièces de précision automobile. Nos activités principales s'orientent vers le décolletage, l'injection, le surmoulage plastique et l'assemblage. Un domaine assez éloigné de la médecine. Pourtant, apporter notre soutien à Clinatec nous est apparu comme une évidence. Notre communauté de valeurs, fondée sur l'engagement, la responsabilité et l'innovation, et leurs projets porteurs d'espoir font que nous sommes très concernés par ces enjeux »

COVÉA
Grand mécène

« Nous sommes un groupe d'assurance mutualiste regroupant notamment la MAAF, la MMA et la GMF. Les travaux de Clinatec sont déterminants pour les patients. Associer technologie, biologie et médecine de pointe, c'est l'avenir de la recherche. Nous sommes très heureux de ce partenariat initié en 2017. »

ALICE SIEGEL
Doctorante

« Grâce à la Fondation Arts & Métiers, je poursuis mes recherches au sein de Clinatec dans le cadre du projet BCI. Ce partenariat de mécénat est une formidable opportunité pour nous, futurs chercheurs de nous former au sein des équipes pluridisciplinaires de Clinatec. »

STÉPHANE PEZZANI
Cadre de santé

« Détaché du CHU de Grenoble, j'assure la coordination des essais cliniques au sein du Secteur Sujet Patient de Clinatec. Avec l'équipe soignante, j'accompagne chaque patient pendant toute la durée des protocoles. Dans une relation de partenariat, il est important de créer avec eux une relation de confiance, les informer, les rassurer. »

GAËL REGANHA
Ingénieur biomédical

« Souhaitant participer au développement de dispositifs médicaux innovants, j'ai rejoint le Fonds de Dotation Clinatec en novembre 2017 pour travailler sur le projet BCI. Ainsi j'apporte mes compétences techniques au service de l'environnement d'entraînement du patient tétraplégique et de la conception de l'instrumentation utile à l'essai clinique. »



clinatec[®]

FONDS DE DOTATION

Le comité DE CAMPAGNE

Le Comité de campagne du Fonds de dotation est constitué de personnalités engagées qui partagent avec Clinatéc les mêmes valeurs d'excellence, d'humanité et de générosité.

Au-delà de leur contribution financière, ses membres sont de vrais ambassadeurs de nos projets auprès de philanthropes et de mécènes. Leur mobilisation et leur engagement à nos côtés sont essentiels pour assurer le financement des projets de Clinatéc.



M. Alain MÉRIEUX

*Président de l'Institut Mérieux
et de la Fondation Mérieux*



Mme Lily SAFRA

*Présidente de la Fondation
Edmond J. Safra*



Mme Geneviève FIORASO

*Ancienne Ministre de l'Enseignement
supérieur et de la Recherche,
ancienne Députée de l'Isère*



M. Jacques ATTALI

Président de Positive Planet



M. André-Jacques AUBERTON-HERVÉ

*Président d'Honneur
et Fondateur de Soitec*



M. Didier BAZZOCCHI

*Directeur Général Santé / Prévoyance
de Covéa*



M. Jean-Luc BÉLINGARD

*PDG de BioMérieux et Président de la
Fédération Française des Industries de Santé*



M. Bernard BIGOT

*Directeur Général du Programme
International de Recherche Iter*



M. Andréa CUOMO

*Vice-Président Exécutif
STMicroelectronics*



M. Jean-Pierre GAILLARD

*Président du Crédit Agricole Sud-Rhône-Alpes,
Membre du CA du Crédit Agricole S.A.*



M. Henri LACHMANN

*Ancien Président de Schneider Electric et
Administrateur du CA de Schneider Electric S.A.*



M. Olivier LAUREAU

*Président du Groupe Servier et de la Fondation
Internationale de Recherche Servier*



M. Dominique LOUIS

Président Directeur Général d'Assystem



M. Jean-Pierre MAUREAU

Directeur associé d'Axos



M. Antoine RAYMOND

Président d'ARaymond



M. Christian SCHMIDT DE LA BRÉLIE

Directeur Général du groupe Klésia



M. Jean-Daniel TORDJMAN

*Président du Club des Ambassadeurs,
Président d'Astarté International*



M. Briec TURLUCHE

Président de Médimprint

Le Fonds de Dotation Climatec HORS LES MURS

En 2017, le Fonds de dotation s'est déplacé à de nombreuses reprises en France et à l'étranger pour présenter Climatec et ses projets, et faire avancer la campagne de mécénat. Ces rencontres ont permis de nouer et resserrer des liens dans des secteurs très variés.



VERS UN PARTENARIAT SCIENTIFIQUE DE LONGUE DURÉE AVEC TAIWAN

Une visite de membres du Bureau de Représentation de Taipei en France en mai 2017 et une invitation du MOST en septembre 2017 à Taipei pour l'équipe du Fonds de Dotation dont Thierry Bosc et le Professeur Benabid, accompagnés de Monsieur Auberton, ont permis de poser les bases d'un partenariat de long terme entre Climatec et Taiwan.

RENFORCER LES LIENS AVEC LES ASSURANCES MUTUELLES

Le Fonds de Dotation Climatec a été invité à la Convention annuelle de la ROAM à Séville, par son président Monsieur Renaudin, le 19 mai afin de présenter Climatec et ses travaux. Une opportunité unique pour le Fonds de Dotation de rencontrer les acteurs majeurs de ce secteur.



LE MODÈLE RH DE CLIMATEC À LA CONVENTION DES MANAGERS DE KLÉSIA

Le Fonds de dotation Climatec a participé à la Convention annuelle des managers de Klésia qui s'est tenue à Marseille en mars. Sur le thème « *Comment décloisonner et travailler ensemble* », François Lenouvel et Alix Fougeron ont présenté à près de 1500 personnes le modèle de gestion RH de Climatec fondé sur la sérendipité et l'adaptabilité.

LE PROFESSEUR BENABID À L'INSTITUT DIDEROT

Ce laboratoire d'idées, qui allie approche multidisciplinaire et vision prospective, a invité le 12 juin le Professeur Benabid dans le cadre d'un dîner-conférence sur le thème des traitements de la maladie de Parkinson. Cette rencontre a notamment permis de renforcer les liens et d'initier le mécénat avec le groupe d'assurance mutualiste Covéa.



L'EXOSQUELETTE DU PROJET BCI AUX ASSISES HAUTE SÉCURITÉ SANTÉ (HS2)

« *Comment apporter des solutions innovantes aux personnes âgées qui permettent d'alléger leur prise en charge ?* », tel était le thème de l'intervention du Fonds de dotation Climatec aux Assises Haute Sécurité Santé. Cette manifestation présidée par Ghislaine Alajouanine, s'est tenue en septembre au Conseil économique, social et environnemental. Mickael Masle, Jean Pierre Maureau et Thierry Bosc ont présenté l'exosquelette du projet Brain Computer Interface. Durant cette intervention, Thierry Bosc a également présenté les travaux de Climatec ainsi que le LIST (Laboratoire de Systèmes et des technologies).

LE FONDS DE DOTATION AUX 5^E RENCONTRES DU PROGRÈS MÉDICAL

Thierry Bosc est intervenu à ce colloque organisé en septembre par le Syndicat National de l'Industrie des Technologies Médicales (SNITEM) à la Défense sur le thème « *Inventer aujourd'hui la médecine de demain* ». Inauguré par Agnès Buzyn, Ministre de la Santé et des Solidarités. Ce colloque rassemblait un grand nombre d'invités et d'acteurs influents de cette industrie.



BEAU SUCCÈS POUR LA SOIRÉE « L'HOMME RÉPARÉ » AU CERCLE DE L'UNION INTERALLIÉE

Organisée le 24 octobre à Paris, cette soirée a rassemblé une centaine de personnes dont des personnalités majeures susceptibles de soutenir Climatec. Le Professeur Benabid et Alain Mérieux y ont présenté en avant-première les dernières avancées des projets en cours à Climatec. Un événement déterminant pour l'avancée de la campagne de mécénat en 2017.

Actualité DU MÉCÉNAT

DE NOUVEAUX MÉCÈNES EN 2017

Covéa et Kartésis Industries ont choisi de soutenir les projets de Clinatéc en faisant un don global au Fonds de Dotation. À l'initiative du FDD, la MSA a signé un partenariat scientifique avec Clinatéc.

France Parkinson a choisi de financer l'achat de matériel pour le projet NIR et le GEFLUC a soutenu le financement d'un projet innovant dans la lutte contre le cancer.

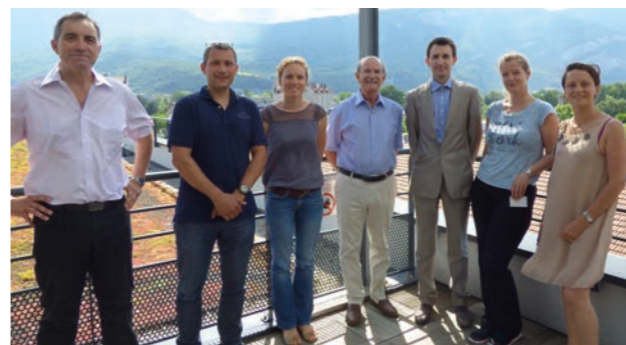
DES LIENS ENTRETENUS TOUTE L'ANNÉE

Le Fonds de dotation communique toute l'année avec ses mécènes. En 2017, les administrateurs de Klésia sont venus régulièrement pour rencontrer le Professeur Benabid et les équipes de Clinatéc, et découvrir de plus près les travaux qu'ils soutiennent.



14 JUIN Les membres de l'Advisory Board se sont rassemblés pour la première fois dans les locaux de Clinatéc pour la réunion officielle sous la présidence du Professeur Alim-Louis Benabid. Ces experts scientifiques se réunissent une fois par an afin d'étudier les projets de recherche ayant sollicité un financement du fonds de dotation et pour aiguiller les décisions du Conseil d'Administration et prioriser les axes de recherche financés.

La vie DU FONDS DE DOTATION



APPEL À PROJETS EDMOND J. SAFRA : 4 LAURÉATS RÉCOMPENSÉS

Sur les 11 projets qui ont concouru en 2017, 6 ont été retenus par l'Advisory Board du Fonds de Dotation Clinatéc. L'Advisory Board regroupe huit experts scientifiques avec comme mission principale d'éclairer les choix du conseil d'administration sur les projets prometteurs et innovants à financer. Annoncés lors d'une cérémonie officielle au mois de juin, les lauréats concernent 6 projets issus des thématiques : NIR, sur le traitement de la maladie de Parkinson et le Cooling sur le traitement de l'Épilepsie. Bravo à eux ! Les autres projets ont été financés en dehors du cadre de l'Appel à Projet Edmond J. Safra.

LES VISITEURS TOUJOURS LES BIENVENUS

Les visiteurs ont été encore nombreux cette année. Individuels ou en groupe, dans le cadre des Journées portes ouvertes (partenariat CCI) ou du Parcours innovation de l'Office du Tourisme de Grenoble. Plus de 350 personnes ont été accueillies à Clinatéc pour visiter les installations et découvrir ses projets de recherche.



EN BREF

14 JUIN Première édition de la Lecture Edmond J. Safra à Clinatéc par le Professeur Andres Lozano, Président de la Neurochirurgie à l'Université de Toronto et Membre de l'Advisory Board du Fonds de Dotation Clinatéc sur le thème « Deep Brain Stimulation - Unanticipated biological effects over and beyond modulating the activity of brain circuits ».

24 OCT. Réunion annuelle du Comité de campagne à Paris pour faire le point sur l'avancée de la campagne et sur les défis à relever.

RAPPORT DU COMMISSAIRE AUX COMPTES
29 JUIN 2018



KPMG S.A.
51 rue de Saint-Cyr
CS 60409
69338 Lyon Cedex 09
France

Téléphone : +33 (0)4 37 64 78 00
Télécopie : +33 (0)4 37 64 78 09
Site internet : www.kpmg.fr

Fonds de dotation Clinatéc

Siège social : 17 rue des Martyrs - 38054 Grenoble

Rapport du commissaire aux comptes sur les comptes annuels

Exercice clos le 31 décembre 2017

Au conseil d'administration,

Opinion

En exécution de la mission qui nous a été confiée par votre conseil d'administration, nous avons effectué l'audit des comptes annuels du fonds de dotation Clinatéc relatifs à l'exercice clos le 31 décembre 2017, tels qu'ils sont joints au présent rapport.

Nous certifions que les comptes annuels sont, au regard des règles et principes comptables français, réguliers et sincères et donnent une image fidèle du résultat des opérations de l'exercice écoulé ainsi que de la situation financière et du patrimoine du fonds de dotation, à la fin de cet exercice.

Fondement de l'opinion

Référentiel d'audit

Nous avons effectué notre audit selon les normes d'exercice professionnel applicables en France. Nous estimons que les éléments que nous avons collectés sont suffisants et appropriés pour fonder notre opinion.

Les responsabilités qui nous incombent en vertu de ces normes sont indiquées dans la partie « Responsabilités du commissaire aux comptes relatives à l'audit des comptes annuels » du présent rapport.

Indépendance

Nous avons réalisé notre mission d'audit dans le respect des règles d'indépendance qui nous sont applicables, sur la période du 1^{er} janvier 2017 à la date d'émission de notre rapport, et notamment nous n'avons pas fourni de services interdits par le code de déontologie de la profession de commissaire aux comptes.

Justification des appréciations

En application des dispositions des articles L. 823-9 et R.823-7 du code de commerce relatives à la justification de nos appréciations, nous portons à votre connaissance les appréciations suivantes qui, selon notre jugement professionnel, ont été les plus importantes pour l'audit des comptes annuels de l'exercice.

Les appréciations ainsi portées s'inscrivent dans le contexte de l'audit des comptes annuels pris dans leur ensemble et de la formation de notre opinion exprimée ci-avant. Nous n'exprimons pas d'opinion sur des éléments de ces comptes annuels pris isolément.

Fonds dédiés

La note « Tableau de suivi des fonds dédiés » de l'annexe expose les règles et méthodes comptables relatives à la comptabilisation des fonds dédiés.

Dans le cadre de notre appréciation des règles et principes comptables suivis par votre fonds de dotation, nous avons vérifié le caractère approprié des méthodes comptables précisées ci-dessus et des informations fournies dans les notes de l'annexe et nous nous sommes assurés de leur correcte application.

Compte d'emploi annuel des ressources

La note intitulée « Annexe au Compte Emplois Ressources » de l'annexe expose les modalités d'élaboration du Compte d'Emploi annuel des Ressources.

Dans le cadre de notre appréciation des règles et principes comptables suivis par votre fonds de dotation, nous avons vérifié que les modalités retenues pour l'élaboration du compte d'emploi annuel des ressources, décrites dans la note de l'annexe, font l'objet d'une information appropriée, sont conformes aux dispositions du règlement CRC n° 2008-12 et ont été correctement appliquées.

Vérification du rapport financier et des autres documents adressés aux membres du conseil d'administration

Nous avons également procédé, conformément aux normes d'exercice professionnel applicables en France, aux vérifications spécifiques prévues par la loi.

Nous n'avons pas d'observation à formuler sur la sincérité et la concordance avec les comptes annuels des informations données dans le rapport financier et dans les autres documents adressés aux membres du conseil d'administration sur la situation financière et les comptes annuels.

RAPPORT DU COMMISSAIRE AUX COMPTES
29 JUIN 2018

Responsabilités de la direction et des personnes constituant le gouvernement d'entreprise relatives aux comptes annuels

Il appartient à la direction d'établir des comptes annuels présentant une image fidèle conformément aux règles et principes comptables français ainsi que de mettre en place le contrôle interne qu'elle estime nécessaire à l'établissement de comptes annuels ne comportant pas d'anomalies significatives, que celles-ci proviennent de fraudes ou résultent d'erreurs.

Lors de l'établissement des comptes annuels, il incombe à la direction d'évaluer la capacité du fonds de dotation à poursuivre son exploitation, de présenter dans ces comptes, le cas échéant, les informations nécessaires relatives à la continuité d'exploitation et d'appliquer la convention comptable de continuité d'exploitation, sauf s'il est prévu de liquider le fonds de dotation ou de cesser son activité.

Les comptes annuels ont été arrêtés par le bureau.

Responsabilités du commissaire aux comptes relatives à l'audit des comptes annuels

Il nous appartient d'établir un rapport sur les comptes annuels. Notre objectif est d'obtenir l'assurance raisonnable que les comptes annuels pris dans leur ensemble ne comportent pas d'anomalies significatives. L'assurance raisonnable correspond à un niveau élevé d'assurance, sans toutefois garantir qu'un audit réalisé conformément aux normes d'exercice professionnel permet de systématiquement détecter toute anomalie significative. Les anomalies peuvent provenir de fraudes ou résulter d'erreurs et sont considérées comme significatives lorsque l'on peut raisonnablement s'attendre à ce qu'elles puissent, prises individuellement ou en cumulé, influencer les décisions économiques que les utilisateurs des comptes prennent en se fondant sur ceux-ci.

Comme précisé par l'article L.823-10-1 du code de commerce, notre mission de certification des comptes ne consiste pas à garantir la viabilité ou la qualité de la gestion de votre fonds de dotation.

Dans le cadre d'un audit réalisé conformément aux normes d'exercice professionnel applicables en France, le commissaire aux comptes exerce son jugement professionnel tout au long de cet audit. En outre :

- il identifie et évalue les risques que les comptes annuels comportent des anomalies significatives, que celles-ci proviennent de fraudes ou résultent d'erreurs, définit et met en œuvre des procédures d'audit face à ces risques, et recueille des éléments qu'il estime suffisants et appropriés pour fonder son opinion. Le risque de non-détection d'une anomalie significative provenant d'une fraude est plus élevé que celui d'une anomalie significative résultant d'une erreur, car la fraude peut impliquer la collusion, la falsification, les omissions volontaires, les fausses déclarations ou le contournement du contrôle interne ;

- il prend connaissance du contrôle interne pertinent pour l'audit afin de définir des procédures d'audit appropriées en la circonstance, et non dans le but d'exprimer une opinion sur l'efficacité du contrôle interne ;

- il apprécie le caractère approprié des méthodes comptables retenues et le caractère raisonnable des estimations comptables faites par la direction, ainsi que les informations les concernant fournies dans les comptes annuels ;

- il apprécie le caractère approprié de l'application par la direction de la convention comptable de continuité d'exploitation et, selon les éléments collectés, l'existence ou non d'une incertitude significative liée à des événements ou à des circonstances susceptibles de mettre en cause la capacité du fonds de dotation à poursuivre son exploitation. Cette appréciation s'appuie sur les éléments collectés jusqu'à la date de son rapport, étant toutefois rappelé que des circonstances ou événements ultérieurs pourraient mettre en cause la continuité d'exploitation. S'il conclut à l'existence d'une incertitude significative, il attire l'attention des lecteurs de son rapport sur les informations fournies dans les comptes annuels au sujet de cette incertitude ou, si ces informations ne sont pas fournies ou ne sont pas pertinentes, il formule une certification avec réserve ou un refus de certifier ;

- il apprécie la présentation d'ensemble des comptes annuels et évalue si les comptes annuels reflètent les opérations et événements sous-jacents de manière à en donner une image fidèle.

Lyon, le 29 juin 2018

KPMG S.A.


Philippe Gatta
Associé

DÉPENSES ET RESSOURCES

EMPLOIS	EMPLOIS compte de resultat	AFFECTATION PAR EMPLOIS DES RESSOURCES collectées auprès du public et utilisées sur 2017	RESSOURCES	RESSOURCES COLLECTÉES compte de resultat	SUIVI DES RESSOURCES collectées auprès du public et utilisées sur 2017
1. Missions sociales	2 658 464	7 531	Report des ressources collectées auprès du public non affectées et non utilisées en début d'exercice		
> Réalisées en France	2 658 464	7 531	1. Ressources collectées auprès du public	13 014	13 014
Actions réalisées directement	46 236	7 531	> Dons et legs collectés	13 014	13 014
Versements à d'autres organismes agissant en France	2 612 228		Dons manuels non affectés	13 014	13 014
> Réalisées à l'étranger	0		Dons manuels affectés	0	-
			Legs et autres libéralités non affectés	0	-
2. Frais de recherche de fonds	167 438	8 23	Legs et autres libéralités affectés	0	-
Frais d'appel à la générosité du public			> Autres produits liés à l'appel de la générosité du public	0	
Frais de recherche des autres fonds privés			2. Autres fonds privés	1 827 107	
Charges liées à la recherche de subventions et autres concours publics	0		3. Subventions et autres concours publics	1 000	
3. Frais de fonctionnement	58 308	287	4. Autres produits	16 462	
I - TOTAL DES EMPLOIS DE L'EXERCICE INSCRITS AU COMPTE DE RÉSULTAT	2 884 210		I - TOTAL DES RESSOURCES DE L'EXERCICE INSCRITES AU COMPTE DE RÉSULTAT	1 857 582	
II - DOTATIONS AUX PROVISIONS	0		II - REPRISES DES PROVISIONS	0	
III - ENGAGEMENTS À RÉALISER SUR RESSOURCES AFFECTÉES	439 372		III - REPORT DES RESSOURCES AFFECTÉES NON UTILISÉES DES EXERCICES ANTÉRIEURS	1 466 000	
IV - EXCÉDENT DE RESSOURCES DE L'EXERCICE			IV - VARIATION DES FONDS DÉDIÉS COLLECTÉS AUPRÈS DU PUBLIC		4 372
V - Total général	3 323 582		V - INSUFFISANCE DE RESSOURCES DE L'EXERCICE		
> Part des acquisitions d'immobilisations brutes de l'exercice financées par les ressources collectées auprès du public		-	VI - Total général	3 323 582	8 641
> Neutralisation des dotations aux amortissements des immobilisations financées à compter de la première application du règlement par les ressources collectées auprès du public		-	Total des emplois financés par les ressources collectées auprès du public		8 641
> Total des emplois financés par les ressources collectées auprès du public		8 641	Solde des ressources collectées auprès du public, non affectées et non utilisées en fin d'exercice		0
ÉVALUATIONS DES CONTRIBUTIONS VOLONTAIRES EN NATURE					
Missions sociales	143 626		Bénévolat		
Frais de recherche de fonds			Prestations en nature	143 626	
Frais de fonctionnement et autres charges			Dons en nature		

LES SOURCES DE FINANCEMENT D'UN FONDS DE DOTATION :

L'article 140 de la loi du 4 août 2008 de modernisation de l'économie régissant les fonds de dotation indique « qu'aucun fonds public, de quelque nature qu'il soit, ne peut être versé à un fonds de dotation. » Le Fonds de Dotation doit donc assurer son fonctionnement de façon totalement autonome.

DÉPENSES ET RESSOURCES

L'utilisation des dons en 2017

En 2017, le Fonds de Dotation a engagé 88 % de son budget pour financer les projets de recherche réalisés à Clinatéc et présentés dans les pages précédentes. Cette part est conséquente et reflète la volonté du Fonds de Dotation de consacrer le maximum de ses ressources à sa mission sociale de financement de la recherche.

Le Fonds de Dotation n'ayant légalement pas le droit de se financer avec de l'argent public, les fonds restants ont été utilisés à hauteur de 9 % pour assurer le travail de fundraising (communication, prospection, rencontres de mécènes et organisation de visites et d'évènements), et pour 3 % afin de financer les frais de fonctionnement inhérents à la structure (gestion administrative et financière, location des bureaux, gestion des bases de données, expertise comptable et commissaires aux comptes).



Fonds affectés...

- 88 %** aux projets de Clinatéc
- 9 %** à la recherche de fonds
- 3 %** au fonctionnement du FDD

Les financements obtenus en 2017

Les ressources collectées en 2017 se répartissent comme chaque année en quatre grandes catégories : fondations et associations, entreprises, donateurs individuels et produits financiers.

En 2017, la part la plus importante des revenus du Fonds de Dotation provient des entreprises, soit 72 % du total, avec des financements importants obtenus dans les milieux de la pharmacie, des groupes d'assurance mutualiste et d'un industriel de Haute Savoie.

Les fondations et associations travaillant dans le domaine de la recherche biomédicale sont également des partenaires importants du Fonds de Dotation, avec 27 % des financements provenant de ce type de structures.

Les donateurs individuels et les produits financiers complètent à la marge les revenus 2017, chacun apportant 1 % des recettes. Les dons individuels proviennent essentiellement des visiteurs que le Fonds de Dotation accueille régulièrement et de dons en ligne spontanés. Les visites organisées par le Fonds de Dotation ont pour objectif de partager la notoriété de Clinatéc avec les acteurs socio-économiques locaux et de faire découvrir au grand public les travaux réalisés.



Fonds issus...

- 72 %** d'entreprises
- 26 %** de fondations et associations
- 1 %** de donateurs individuels
- 1 %** de produits financiers

|
ÉQUIPE
et contact
|

ÉQUIPE ET CONTACT

Contactez-nous



Thierry BOSC

Directeur du Fonds de Dotation

César GHAOUTI (remplacement Alix FOUGERON)

Responsable Mécénat

Lisa CARVELLO

Responsable Communication

Suivez-nous

Suivez les actualités du Fonds de Dotation Clinec et l'avancée des projets.



www.clinec.fr



@ClinecFDD



@ClinecFDD



Fonds de Dotation Clinec



Ensemble





CLINATEC – Fonds de Dotation

Centre de recherche biomédicale
Edmond J. Safra
17 rue des Martyrs
38054 Grenoble Cedex - France

Thierry BOSC

thierry.bosc@clinatec.fr
06 07 45 80 14

www.clinattec.fr



EDMOND J. SAFRA
PHILANTHROPIC FOUNDATION